

# Présentation du rapport du groupe de travail sur l'association

Assemblée générale extraordinaire

28 juin 2014 | Thomas BONNEFOY | Rapporteur



EUROPEAN **YOUTH** PARLIAMENT  
PARLEMENT EUROPÉEN DES **JEUNES**  
FRANCE



# Table des matières

	Page
Le Parlement Européen des Jeunes une association en développement changeant avec son temps	3
Un changement nécessaire pour répondre aux enjeux structurels de l'association	5
Longuement réfléchi et concerté le changement commence maintenant	10
Réformer l'association une nécessité pour construire le PEJ-France de demain	13
La réforme du PEJ-France la première pierre d'un changement durable	15
Une pierre incarnant un changement culturel permettant de passer d'une structure nationale forte à des structures régionales sources de vie,...	17
..., mais une pierre permettant de construire un réseau partageant des valeurs communes	20
Une architecture du PEJ repensée autour d'un pilier fondateur le réseau, et d'une charpente recouvrant l'ensemble, les instances nationales	22
Après la première pierre, un long chemin reste encore à tracer	32

**01** 02 03 04 05 06 07 08 09

Le Parlement Européen des Jeunes une  
association en développement  
changeant avec son temps

# Le Parlement Européen des Jeunes une association en développement changeant avec son temps



## 20 ans

Le temps qu'il aura fallu au PEJ-France pour devenir une association d'envergure nationale

forte d'une présence solide dans de nombreux lycées et sur une importante part du territoire français

## Réseau

Depuis sa création le 15 décembre 1994, le PEJ-France a considérablement développé et consolidé son réseau. Ainsi, depuis toujours le réseau est au cœur du développement et des préoccupations du PEJ-France.

**2014** Proposition de réforme du PEJ, visant à poursuivre l'élan de renforcement du réseau entamé depuis 2000.

**1994 :** Création du parlement Européen des Jeunes

**2000 :** Le PEJ-France commence à se structurer au niveau local

**2006 :** Première réforme des statuts introduisant l'élection du président de l'association par l'assemblée générale et formalisant l'existence des comités régionaux

**2007-2008 :** L'association renforce la structuration de son réseau avec une plus grande reconnaissance du rôle des comités régionaux et une réorganisation du fonctionnement de l'association

**2009 :** Seconde réforme des statuts, impliquant une refonte des instances, avec la création du bureau du comité du réseau et du comité d'orientation stratégique

01 02 03 04 05 06 07 08 09

Un changement nécessaire pour répondre aux enjeux structurels de l'association

# Un changement nécessaire pour répondre aux enjeux structurels de l'association

**3 constats** Justifient la mise en œuvre en 2013 d'un groupe de réflexion sur l'association, dont l'objet est de réfléchir au parlement européen des jeunes de 2020, et aux moyens à mettre en œuvre pour réaliser cet idéal

## **1** Un réseau insuffisamment moteur des décisions nationales

Si la réforme statutaire de 2009 avait permis de réorganiser et dynamiser les instances nationales de l'association afin de permettre une meilleure prise en compte du réseau (BCR) et de mieux gérer les questions académiques (COS), il semble aujourd'hui que le réseau PEJ-France ne doit pas seulement être mieux associé aux décisions prises à l'échelle nationale mais doit être au cœur des décisions prises à l'échelle nationale

## **2** Des statuts ne permettant pas de faire face au développement de l'association

Le développement du réseau a permis de renforcer l'ancrage régional et local de l'association mais la structuration du réseau semble limitée par les statuts actuels qui ne permettent pas de faire face aux besoins engendrés par la croissance et le développement de l'association et, plus spécifiquement, de renforcer le réseau au niveau local et régional.

## **3** Une forte réduction des subventions publiques

Le contexte économique, et notamment la baisse constante des subventions publiques, doit amener à repenser le financement associatif, donc à rationaliser les dépenses, optimiser les ressources disponibles et diversifier les financements.

# Un changement nécessaire pour répondre aux enjeux structurels de l'association

**3 objectifs** Poursuivies par le groupe de réflexion sur l'association, pour répondre à ces constats, tout en conservant les aspects fondant la réussite de l'association

## **1 Corriger les disfonctionnements observés par les membres**

L'exercice pendant quatre années des statuts, réformés en 2009, a fait ressortir quelques disfonctionnements au sein de l'association, qu'il convient de résoudre pour ce rapprocher d'un fonctionnement plus démocratique.

## **2 Répondre au défi impliqué par l'accroissement du volume d'activité du PEJ-France**

La multiplication du nombre d'activités organisées au sein du PEJ-France, par les comités ou le bureau national, et le développement structurel de l'association impliqué de nombreux défis lors de l'organisation de nouvelles activités.

## **3 Inscrire l'association dans un contexte changeant pour la vie associative**

L'un des objectifs confiés au groupe de réflexion sur l'association visé à repenser le financement associatif, donc à rationaliser les dépenses, optimiser les ressources disponibles et diversifier les financements.

# Un changement nécessaire pour répondre aux enjeux structurels de l'association

**4 axes de réflexion** pour repenser le PEJ et construire l'association de demain.

## 1 La structuration du réseau

Les Comités Régionaux (CR), qui étaient il y a quelques temps de petites structures associatives n'hébergeant qu'un ou deux événements par an, se sont développés considérablement ces dernières années. Une majorité d'entre eux compose avec des programmes d'activités relativement lourds (sessions, formations, fête du 9 mai, événements internes, etc.), comme le montre l'analyse de leurs rapports d'activité. L'ampleur de leurs activités est comparable à celle des comités nationaux d'autres pays (taille petite ou moyenne).

## 2 La politique de financement

La principale source de revenus de l'association provient de finances publiques. Leur baisse structurelle entraîne des évolutions dans les modalités d'attribution de fonds publics (appels à projets) ce qui doit nous amener à penser notre positionnement de manière plus stratégique (diversification des sources de financements, réponses aux appels à projet, etc.).



# Un changement nécessaire pour répondre aux enjeux structurels de l'association

**4 axes de réflexion** pour repenser le PEJ et construire l'association de demain.

## **4** L'équipe permanente

L'EP actuelle se compose de 5 à 6 personnes en moyenne avec un poste de Délégué Général (DG) et de Délégué Général Adjoint (DGA) stabilisés et un ajustement en fonction des besoins en matière de communication ou de gestion de projet. Pour la première fois en 2013, la masse salariale est devenue le premier poste de dépense de l'association faisant du PEJ-France une association professionnelle. Pour la première fois en 2013, la masse salariale est devenue le premier poste de dépense de l'association faisant du PEJ-France une association professionnelle

## **3** L'articulation des instances

Si les instances n'ont jamais aussi bien fonctionné qu'aujourd'hui, le contexte actuel de « crise de croissance » traversé par l'association a des conséquences sur sa structure : la tendance est au décuplement des instances, en lien avec la professionnalisation de l'association, et cela peut poser des problèmes tant au niveau de la communication entre les instances qu'au niveau de leur représentation.

01 02 **03** 04 05 06 07 08 09

Longuement réfléchi et concerté le  
changement commence maintenant

# Longuement réfléchi et concerté le changement commence maintenant

**1** An de travail

Plus de **30** jours de réunion

Prêt de **1 000** heures de travail

Plus de **100** personnes consultées

**4** **Comités directeurs** organisés pour échanger et débattre sur le projet de réforme

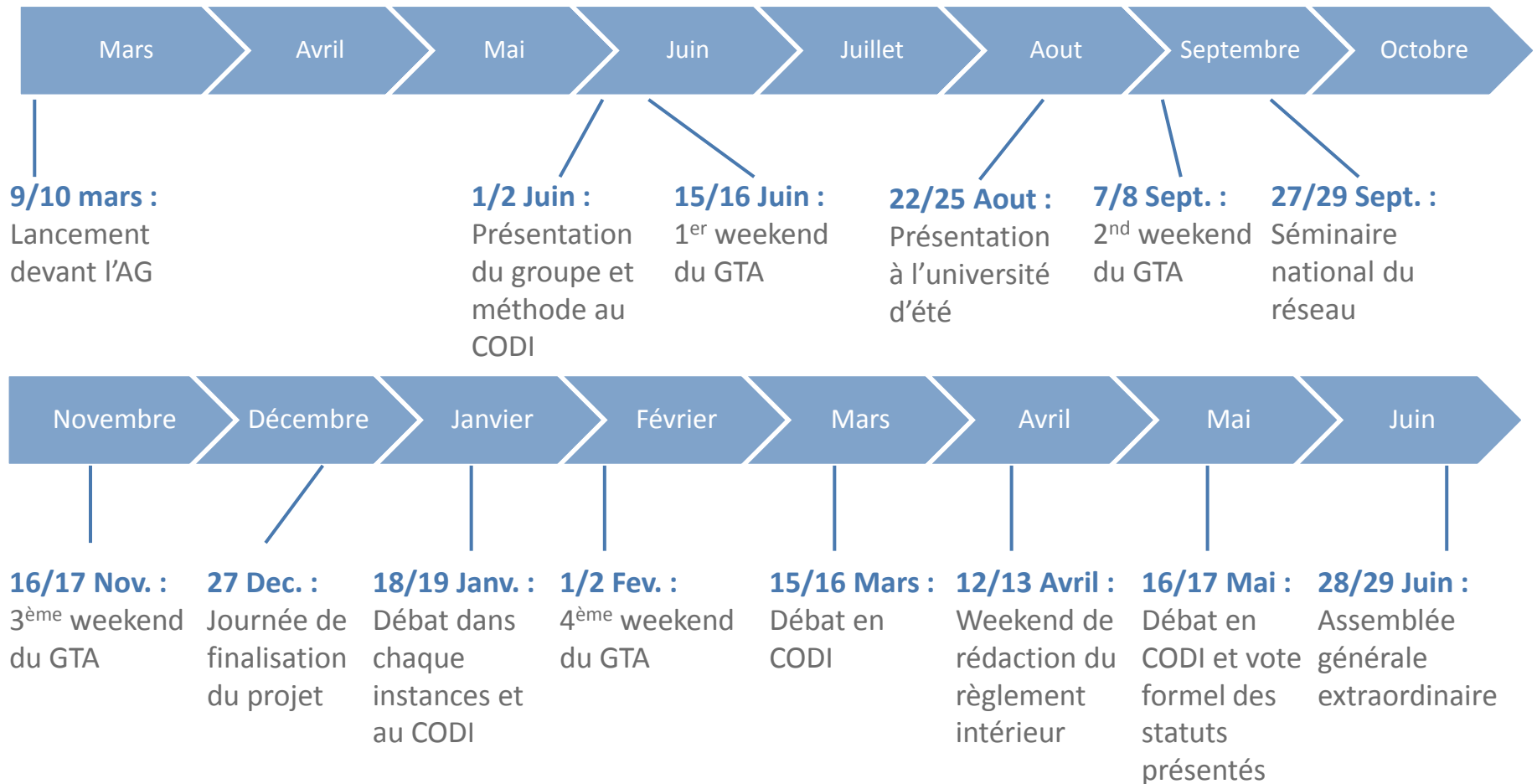
**1** **université d'été** lors de laquelle ont été présenté les axes de travail du groupe de réflexion

**1** **séminaire national du réseau** ayant regroupé l'ensemble des cadres du réseau pour échanger sur la réforme et choisir une orientation

**1** **système de dépôt d'amendement sur les statuts en ligne**

**4** **weekend de travail du groupe de réflexion**

# Longuement réfléchi et concerté le changement commence maintenant



01 02 03 **04** 05 06 07 08 09

Réformer l'association une nécessité  
pour construire le PEJ-France de  
demain

# Réformer l'association une nécessité pour construire le PEJ-France de demain



## « Pour grandir, il faut savoir changer avec son temps »

### 1 envie

Poursuivre le développement du Parlement Européen des Jeunes, en développant les activités de l'association à de nouveaux publics pour sensibiliser d'avantage de jeunes à la citoyenneté dans sa dimension européenne. Ainsi, construire une PEJ-France, plus grand, plus fort, plus impactant.

### 1 constat

Face aux multiples enjeux auxquelles est confronté le PEJ France, le groupe de réflexion a fait le constat que l'organisation actuelle du Parlement Européen des Jeunes ne pouvait permettre un développement durable de l'association.

### 1 devoir

Partir des aspects fondant la réussite de l'association pour construire le PEJ-France de demain tout en conservant une continuité dans le changement en poursuivant le mouvement engagé dès 2000 du renforcement et développement du réseau.

### 1 solution

Réformer le fondement de l'association, ses statuts, pour lui permettre de faire face aux enjeux auxquelles elle est confronté et répondre à notre envie d'une association plus impactant, en changeant l'organisation de l'association, ses instances, et sa philosophie.

01 02 03 04 **05** 06 07 08 09

La réforme du PEJ-France la première pierre d'un changement durable

# La réforme du PEJ-France la première pierre d'un changement durable



Pour les **2** ans à venir, le Parlement Européen des Jeunes – France souhaite approfondir et porter une stratégie de développement axée sur **3** axes principaux. Ce projet de réforme de l'organisation de l'association est au service de ces axes stratégique. La structure et l'organisation de l'association doit être performante afin d'atteindre au mieux les objectifs que nous nous donnons.

## **Une politique de membre ambitieuse**

qui permettra de valoriser le statut de membre actif et de développer un réseau plus fort et plus attaché à l'association. Nous devons pour nous développer créer plus de lien et plus d'échange entre les membres et surtout entre les membres et les différentes instances.

## **Un approfondissement de la dimension pédagogique de notre action**

notamment avec des activités construites sur la durée pour des publics éloignés des questions européennes. Nous devons renforcer la dimension pédagogique de notre action avec un accompagnement des jeunes dans la construction de la citoyenneté active.

## **Un développement d'une véritable action en faveur des étudiants et jeunes professionnels**

Le PEJ ressent le besoin de s'ouvrir à ces publics en repensant nos activités afin de proposer des activités attractives et adaptées. À la fois pour notre visibilité et le développement de l'association, nous devons offrir un contenu académique de plus haute qualité.



01 02 03 04 05 **06** 07 08 09

Une pierre incarnant un changement culturel permettant de passer d'une structure nationale forte à des structures régionales sources de vie,...

# Une pierre incarnant un changement culturel permettant de passer d'une structure nationale forte à des structures régionales sources de vie,...

Pour remplir aux mieux les objectifs du PEJ et porter à travers nos activités ces trois priorités nous devons repenser le fonctionnement de l'association. Il est nécessaire d'opérer un **changement culturel réel** permettant de passer

D'une structure nationale faisant vivre le PEJ en France en déléguant certaines actions à un réseau d'antennes locales et régionales



A des structures interrégionales faisant vivre le PEJ en France en formant ensemble un réseau intégré qui délègue certaines missions de coordination à une tête de réseau nationale

Le Parlement Européen des Jeunes – France doit évoluer vers des structures interrégionales formant ensemble un réseau intégré qui délègue certaines mission de coordination à une tête de réseau nationale

# Une pierre incarnant un changement culturel permettant de passer d'une structure nationale forte à des structures régionales sources de vie,...



**Réseau** rassemblant des bénévoles agissant à tous les niveaux de l'association dans un but commun et sur le fondement de valeurs partagées

**Réseau** intégré fondé sur la solidarité, notamment financière, entre ses structures

## Le réseau PEJ France est construit sur 4 Fondements

**Réseau** regroupant des bénévoles conduisant ensemble des activités communes

**Réseau** soutenu et appuyé par une tête de réseau

01 02 03 04 05 06 **07** 08 09

..., mais une pierre permettant de  
construire un réseau partageant des  
valeurs communes

## ..., mais une pierre permettant de construire un réseau partageant des valeurs communes

Le Parlement Européen des Jeunes – France a l’ambition d’être un réseau d’envergure nationale couvrant l’ensemble du territoire et rassemblant celles et ceux qui veulent consacrer bénévolement leur énergie à renforcer la citoyenneté active des jeunes et leur ouverture européenne. Pour cela l’ensemble des comités partagent des valeurs communes

Le Parlement Européen des Jeunes – France est un réseau rassemblant tous ceux qui, quels que soient leur âge, leur sexe, leurs origines, leurs croyances, leurs opinions..., sont désireux de promouvoir une citoyenneté active des jeunes, en particulier sur le plan européen, et ce afin de renforcer leur autonomie et leur développement personnel à travers leur engagement bénévole dans la réalisation de projets ou la participation à des activités à dimension européenne, d'une part, et la diffusion de méthodes éducatives et d'outils pédagogiques, d'autre part.

L’association croit profondément en la valeur d’un espace de débats ouvert à tous, favorisant l’approche de tous les sujets par le prisme d’une analyse critique et d’échanges entre les différentes cultures européennes.

Dans cet esprit, l’association veille en toutes circonstances à préserver son indépendance et à favoriser la participation de jeunes ayant moins d’opportunités à ses actions.

01 02 03 04 05 06 07 08 09

Une architecture du PEJ repensée autour d'un pilier fondateur le réseau, et d'une charpente recouvrant l'ensemble, les instances nationales

# Le réseau pilier fondateur du PEJ-France

Les comités remplacent les comités régionaux actuels, installés dans les régions administratives. Ce sont des associations loi 1901 rattachées à l'association nationale par convention. Les comités sont les structures faisant vivre l'association et sont pilier du PEJ.

## **Un bureau local**

Composé au moins d'une président, d'un trésorier et d'un chargé de réseau, le bureau local, assure une dynamique locale équilibrée et un véritable travail en réseau

## **Un réseau de bénévoles**

Membres de structures locales (clubs de villes, de clubs lycées,...) se réunissant régulièrement lors de points réseaux.

## **Des volontaires associatifs**

Ces volontaires sont recrutés au niveau national, rattachés au président du Comité et coordonnés par l'Animateur du Réseau. Le contenu de leur mission porte sur la gestion du réseau et des activités mais pas des relations institutionnelles, qui incombent exclusivement au président du Comité et à son bureau.

# Une carte territoriale redéfinie pour un PEJ plus développé



Une association fondée sur 7 comités, dont 6 mis en œuvre dès septembre 2014 :

- **Ile de France**
- **Grand Ouest**
- **Centre Ouest**
- **Nord Est**
- **Centre Est**
- **Sud Est**
- **Sud Ouest** (mis en œuvre dans un second temps)

Des associations inter régionales au nombre, à la délimitation géographique modulable et à la composition modulable en fonction des enjeux locaux et nationaux, moteur de l'action locale et nationale et fédérée via des instances de représentation nationale et des fonctions supports mutualisant les moyens



# Les instances de l'association

---

Les instances représentatives et  
décisionnelles

Les instances de contrôle

**4** typologies d'instances

L'équipe permanente

L'association des alumnis

# Les instances de l'association

## Les instances représentatives et décisionnelles

### Bureau du réseau

Le Bureau du réseau assure le fonctionnement permanent de l'association et exécute les décisions du Conseil du réseau. Entre chaque réunion du Conseil du réseau, le Bureau du réseau reçoit par délégation tout pouvoir pour diriger l'association.

### Conseil du réseau

Le Conseil du réseau est l'organe chargé des décisions nationales. Il se réunit 3 à 5 fois par an ; réunions durant lesquelles le temps majoritaire des échanges est organisé autour du travail des différentes commissions. Le Conseil du Réseau est animé par le Secrétaire général du Conseil, en charge de l'organisation des travaux et de l'animation de la plénière. L'objectif est donc d'avoir une organisation plus collégiale de l'instance décisionnelle, qui repose sur un fonctionnement de type « parlementaire »

# Les instances de l'association

## Bureau du réseau

Membres élus par l'assemblée générale des comités

Présidents des comités

Membres élus par l'assemblée générale du PEJ-France

Président du PEJ-France

Vice-Président

Animateur national du réseau

Délégué général

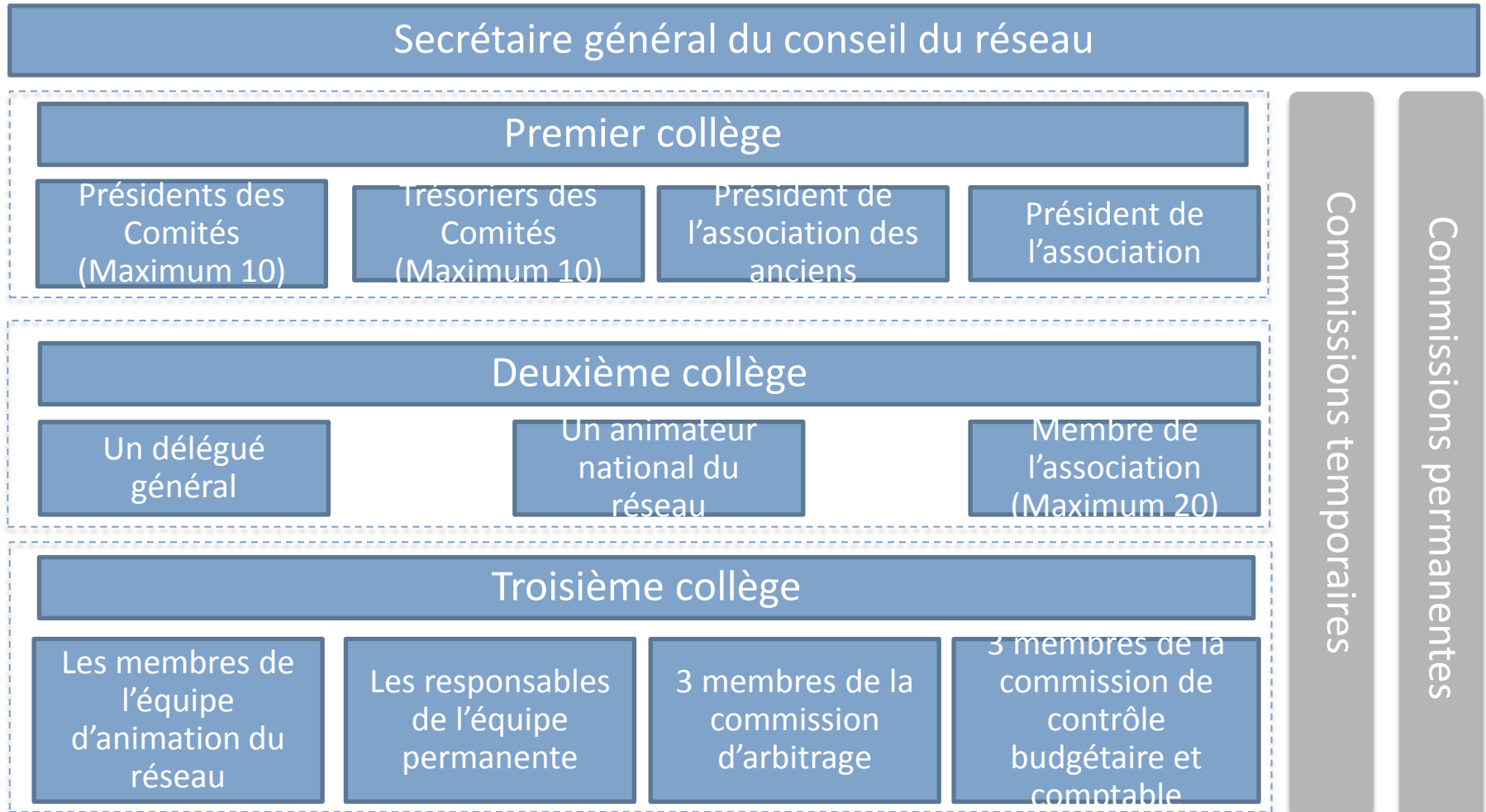
Trésorier

Chargé de mission

Chargé de mission

# Les instances de l'association

## Conseil du réseau



# Les instances de l'association

---

## Les instances de contrôle

### Commission d'arbitrage

L'actuelle Commission d'arbitrage poursuit ses activités, en dehors du cadre de toute autre instance.

### Commission de contrôle budgétaire et comptable

Composée de trois membres, elle a pour mission de vérifier les comptes de l'association et des Comités, et d'assister les trésoriers de l'association et des Comités dans l'exercice de leurs fonctions comptables

# Les instances de l'association

## L'équipe permanente

**1** délégué général

**1** animateur national du réseau

L'équipe permanente est coordonnée par un Délégué général et un Animateur du Réseau, par ailleurs membres du Bureau du Réseau. Ce binôme est le centre décisionnel de l'équipe permanente.

**1** responsable administratif et financier

**1** responsable de la communication

L'équipe permanente comprend nécessairement un responsable administratif et financier et un responsable de la communication, tous deux rattachés au délégué général.

## Des pôles thématiques

L'équipe est organisée en différents pôles thématiques, constitués en fonction des activités et des besoins, et animés par des coordinateurs de pôle. L'un de ces pôles est un « pôle réseau » placé sous l'autorité de l'Animateur du Réseau et regroupant les volontaires associatifs basés en région.

# Les instances de l'association

## L'association des anciens

L'Association des alumni, pourrait préfigurer une Fondation du PEJ-France, et qui serait gérée au quotidien par un permanent basé dans les mêmes locaux que l'association PEJ-France. Le président de cette Association, et, à terme, de la Fondation PEJ-France, siège au Conseil du Réseau. Le président du PEJ-France est le vice-président de l'association des alumni.

01 02 03 04 05 06 07 08 09

Après la première pierre, un long chemin reste encore à tracer



# Après la première pierre, un long chemin reste encore à tracer



## Construire les comités de demain

- Organiser les premières assemblées générales de comité.
- Organisation de réunions avec l'ensemble des membres des bureaux des comités
- Animation des réunions avec l'ensemble des membres des bureaux des comités
- Coordination des synergies transversales aux comités régionaux, exemple des chargés de session des comités ou des chargés de communication des comités régionaux
- Coordonner la conception des équipes des comités.

## Poursuivre la réflexion sur l'avenir de l'association

### Réflexion sur la politique d'activité

Cette réflexion s'attachera à définir les axes de la politiques d'activités de l'association (quantité/qualité des événements ; opérations nationales ; formations ; etc.).

### Réflexion sur la politique des membres

Cette réflexion s'attachera à définir les axes de la politique de l'association sur ses membres (alumnis, diversifications des publics, fidélisation des membres, parcours membres,...)

### Réflexion sur la politique de financement

Cette réflexion s'attachera à réfléchir aux modalités de mise en œuvre de la centralisation des comptes bancaires dans la même banque, les stratégies et méthode de la recherche de financement (au niveau national et dans les comités), la formation des membres à la gestion comptable, etc.

Merci pour votre attention